

APPARATI RADIO

1. RADIO RV 3.

E' spalleggiata sull'armatura universale. Sul piano di questa è applicato lo zainetto da cbt. con i materiali prescritti esclusi quelli di alleggerimento. Il peso complessivo del carico è di kg. 23 circa (fig. a).

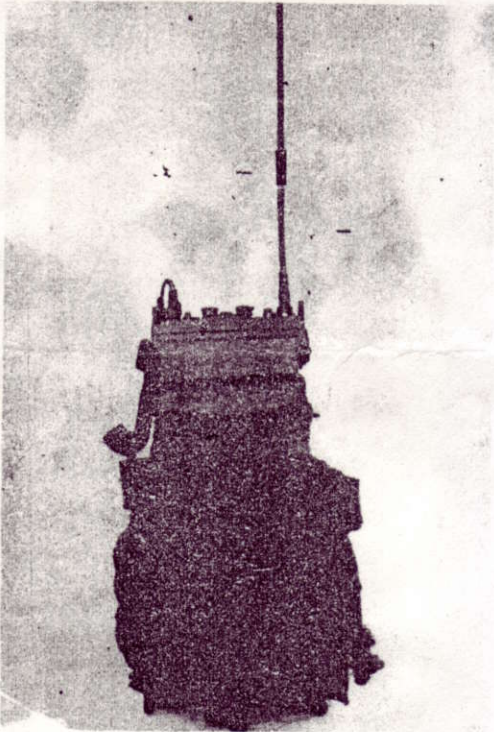


fig. a - 1



fig. a - 2